

# TECNICHE DI INDAGINE DELLA SOCIETÀ

## *I test come strumento diagnostico ed esplorativo*

**DALLA PRIMA** più profonda essenza, sfuggibile alle leggi di natura, nascosto e incomprensibile, eppure, in definitiva, il solo mezzo a nostra disposizione per conoscere le leggi naturali.

La possibilità di diagnosticare la psiche è stata ipotizzata solo in tempi moderni. È possibile parlarne, perché qualcosa di radicale è cambiato nella considerazione dell'anima, nel concetto stesso di "uomo", perché la psiche è altro da ciò che un tempo gli uomini vivevano, non più l'interiorità misteriosa e trascendente capace di farci essere, bensì un "oggetto", con la possibilità, come tutti gli altri, di "essere posto di fronte", guardato, ispezionato e conosciuto nelle sue condizioni.

La diagnosi psicologica trova, dunque, le proprie ragioni in un'atmosfera storico-culturale

in cui "l'anima" si assoggetta al metodo della conoscenza razionale, e di conseguenza ai suoi criteri classificatori. La psicologia attuale, volendo ridurre il campo d'indagine ad una ripartizione semplicistica, può suddividere la diagnosi psichica per tipologia d'uso entro due grandi filoni: quello dei test proiettivi, soprattutto nell'orientamento psicodinamico, e il campo della psicomatria, di matrice prettamente cognitiva.

La psicomatria (misurazione dello psichico) è spesso presentata come prova della raggiunta scientificità della disciplina psicologica, anche se tale appellativo risulta a tutt'oggi non comprovato da evidenze sufficienti. Il presupposto della completa e sicura corrispondenza fra ciò che è oggetto di studio e il sistema di regole numeriche diviene condi-

zio- n e essenzia- le per lavorare all'interno di quelle leggi, senza doversi continuamente "misurare" col fenomeno stesso, o fare i conti con la complessa realtà che precede la trasformazione della cosa, in costruito; solo a questa condizione si può procedere nelle operazioni matematiche che consentono di stabilire nuove relazioni, e derivazioni utili alla conoscenza.

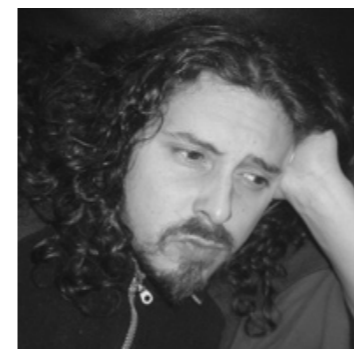
La costruzione di un test psicometrico si basa, dunque, oltre che su presupposti *misurazionisti*, anche sull'assunzione del principio statistico della normalità della distribuzione di frequenze. Il primo presupposto consente di guardare il fenomeno psichico come una variabile, cioè come una caratteristica



es. di test di Rorschach

che possa assumere diversi valori in un dato intervallo. Il secondo principio prevede invece che le variabili psicologiche, come tutte le altre variabili, si distribuiscano "normalmente", secondo la nota rappresentazione grafica della curva a forma di campana, detta *curva di Gauss*. Un esempio classico di tale approccio è l'MMPI: ideato negli anni quaranta dallo psicofisiologo Hathaway e dal neuropsichiatra Mckinley per discriminare soggetti patologici, l'Inventario Multifasico di Personalità del Minnesota è diventato lo strumento di misurazione più diffuso al mondo. Si presenta solitamente in forma di libretto, in cui è presente una serie di item, 550 affermazioni, a cui il soggetto deve rispondere Vero (v) o Falso (f); la sua imponente divulgazione è dovuta al fatto di essere considerato un test a validazione empirica, basato, cioè, sulla frequenza delle differenze tra i gruppi omogenei di devianti, e può utilizzare tutti gli strumenti statistici che consentono la misurazione dell'individuo in relazione alla media.

I metodi proiettivi, al contrario, possono essere definiti come test che presuppongono una teoria dell'inconscio. Proiettare è, infatti, un termine che esprime l'atto di gettare fuori, e rendere evidente ciò che prima era nascosto. Gli stimoli ambigui presentati al soggetto in una situazione proiettiva, hanno la funzione di creare uno spazio per l'emergere di contenuti latenti, che sta allo psicologo



decifrare. Se è vero che entra in gioco l'inconscio, i test proiettivi comportano, perciò, sempre la "lettura" dell'esperto, il quale restituisce al soggetto ciò che aveva perduto nel fondo oscuro della propria personalità; comportano, in altre parole, il rischio dell'interpretazione. L'interpretazione analitica consiste nel cogliere il significato nascosto delle produzioni manifeste e, analogamente, nei test proiettivi, il compito del diagnosta non è quello di contare gli item che le scale gli contemplano e classificano, bensì quello di rivelare "che cosa significhino le risposte dei soggetti", cosa resa evidente nella costruzione stessa delle tecniche d'indagine, in cui, piuttosto che utilizzare stimoli strutturati come "segni" di una presenza predisposta, esse presentano stimoli "ambigui" che attendono di essere riempiti dall'interpretazione del soggetto. L'esempio per antonomasia dei metodi proiettivi, è il TEST DI RORSCHACH: ideato da Hermann

Rorschach, che si era ispirato a un gioco di fantasia, è basato sulla presentazione di 10 tavole su cui sono impresse forme indefinite e simmetriche che il soggetto è invitato a interpretare.

Rorschach, attraverso quello che egli stesso definì come "esperimento diagnostico basato sulla percezione", si proponeva di scoprire come e non che cosa, una persona sperimenti.

Da ciò si può evincere come, con l'uso di tali metodi, non si voglia andar alla ricerca di una "cosa", ma piuttosto di una modalità di ricostruzione individuale.

In altre parole, la personalità.

Davide Tagliasacchi

### Giovedì 6:

All'interno di "SULLA FELICITÀ", la rassegna di conferenze al Cinema Teatro Astra di Misano Adriatico, **Umberto Galimberti** espone la lectio intitolata "AMORE E FELICITÀ". Dalle ore 21. [www.biblioteca.misano.org](http://www.biblioteca.misano.org)

### Sabato 8:

"EPICA LIVE", all'Estragon di Bologna. Il gruppo che mescola death rock e musica classica. View on youtube! Prevedita su [www.ticketone.it](http://www.ticketone.it)

### Sabato 8 e domenica 9:

"REPTILIA DAY" a Cesena. Mostra di rettili. Info su [www.incubatrici.it/cesena.htm](http://www.incubatrici.it/cesena.htm)

### Da sabato 8 a domenica 16:

"FIERA GOTH", Parma. Gli antiquari più prestigiosi mettono in mostra le loro proposte esclusive

### Da sabato 8 a domenica 11:

"FIERA DI SAN MARTINO", a Santarcangelo di Romagna. Le famose corna appese all'arco di piazza Ganganeli, e i cantastorie più geniali. [www.comune.santarcangelo.rn.it](http://www.comune.santarcangelo.rn.it)

### Domenica 9 e domenica 16:

"XXIII FIERA DEL FORMAGGIO DI FOSSA", Talamello. La famosa "Ambra di Talamello", da degustare e comprare direttamente dai produttori. [www.comune.talamello.pu.it](http://www.comune.talamello.pu.it)

### Venerdì 14:

All'interno di "SULLA FELICITÀ", la rassegna di conferenze al Cinema Teatro Astra di Misano Adriatico, **Quirino Principe** espone la lectio intitolata "MUSICA E FELICITÀ". Dalle ore 21. [www.biblioteca.misano.org/ciclo.htm?ciclo=16](http://www.biblioteca.misano.org/ciclo.htm?ciclo=16)

"18° INCONTRO CON L'AUTORE", mostra fotografica al Centro sociale di Dogana dal titolo "I GIOVANI NEL MONDO". Conrad Mularoni presenta l'audiovisivo "ARGENTINA TE QUERO". Info su [www.sanmarinofotoart.org](http://www.sanmarinofotoart.org)

### Lunedì 17 e martedì 18:

"BEPPE GRILLO - DELIRIO TOUR", Paladonna, Bologna. Prevedite su [www.vivaticket.it](http://www.vivaticket.it)

### Mercoledì 19:

"Antonio Cornacchione show", Teatro comunale di Carpi. Prevedite su [www.vivaticket.it](http://www.vivaticket.it)

### Giovedì 20:

"SCENO DI GUERRA", di/con **Ascanio Celestini**. Teatro dei fluttuanti, Argenta (FE). Prevedite su [www.vivaticket.it](http://www.vivaticket.it)

### Venerdì 21:

ASSOCIAZIONE DON CHISCIOTTE, IN COLLABORAZIONE CON ASSOCIAZIONE MICOLOGICA PRESENTA: "SERATA SUL RICICLO DEI RIFIUTI", ospite **Margherita Bologna**. Sala "Ex International", Borgo Maggiore (RSM)

All'interno di "SULLA FELICITÀ", la rassegna di conferenze al Cinema Teatro Astra di Misano Adriatico, **Carlo Sini** espone la lectio intitolata "LA FELICITÀ DELL'UOMO LIBERO". Dalle ore 21. [www.biblioteca.misano.org/ciclo.htm?ciclo=16](http://www.biblioteca.misano.org/ciclo.htm?ciclo=16)

"18° INCONTRO CON L'AUTORE", mostra fotografica al Centro sociale di Dogana dal titolo "I GIOVANI NEL MONDO", Pierluigi Rizzato presenta il lavoro "SERATA NATURA". Info su [www.sanmarinofotoart.org](http://www.sanmarinofotoart.org)

### Sabato 22:

"LUTTAZZI DECAMERON/IL MONOLOGO TOUR" al Palarossini di Ancona. Prevedite su [www.ticketworld.it](http://www.ticketworld.it)

### Venerdì 28:

All'interno di "SULLA FELICITÀ", la rassegna di conferenze al Cinema Teatro Astra di Misano Adriatico, **Vito Mancuso** espone la lectio intitolata "FELICITÀ E IMMORTALITÀ". Dalle ore 21. [www.biblioteca.misano.org/ciclo.htm?ciclo=16](http://www.biblioteca.misano.org/ciclo.htm?ciclo=16)

All'interno del "18° INCONTRO CON L'AUTORE", la mostra fotografica al Centro sociale di Dogana dal titolo "I GIOVANI NEL MONDO", Ivano Bolondi presenta il lavoro "VIAGGIO NEL VIAGGIO", e il libro "VISIONI DI MYANMAR". Info su [www.sanmarinofotoart.org](http://www.sanmarinofotoart.org)

### Da giovedì 4 a sabato 6 dicembre:

"VINICIO CAPOSELLA IN CONCERTO", al Teatro Duse di Bologna. Prevedite (quasi 50 euro, sic!) su [www.vivaticket.it](http://www.vivaticket.it)

### Venerdì 5 dicembre:

All'interno del "18° INCONTRO CON L'AUTORE", la mostra fotografica al Centro sociale di Dogana dal titolo "I GIOVANI NEL MONDO", Ermanno Foroni presenta il lavoro "SCARPETTE BIANCHE - SIERRA LEONE". Info su [www.sanmarinofotoart.org](http://www.sanmarinofotoart.org)

### Sabato 6 dicembre:

"CAPAREZZA LIVE", al Velvet club di Santaquilina. Prevedite su [www.ticketone.it](http://www.ticketone.it)

### Domenica 7 dicembre:

"SUBSONICA LIVE", al Velvet di Santaquilina. prevedite su [www.ticketone.it](http://www.ticketone.it)

La curva di Gauss

